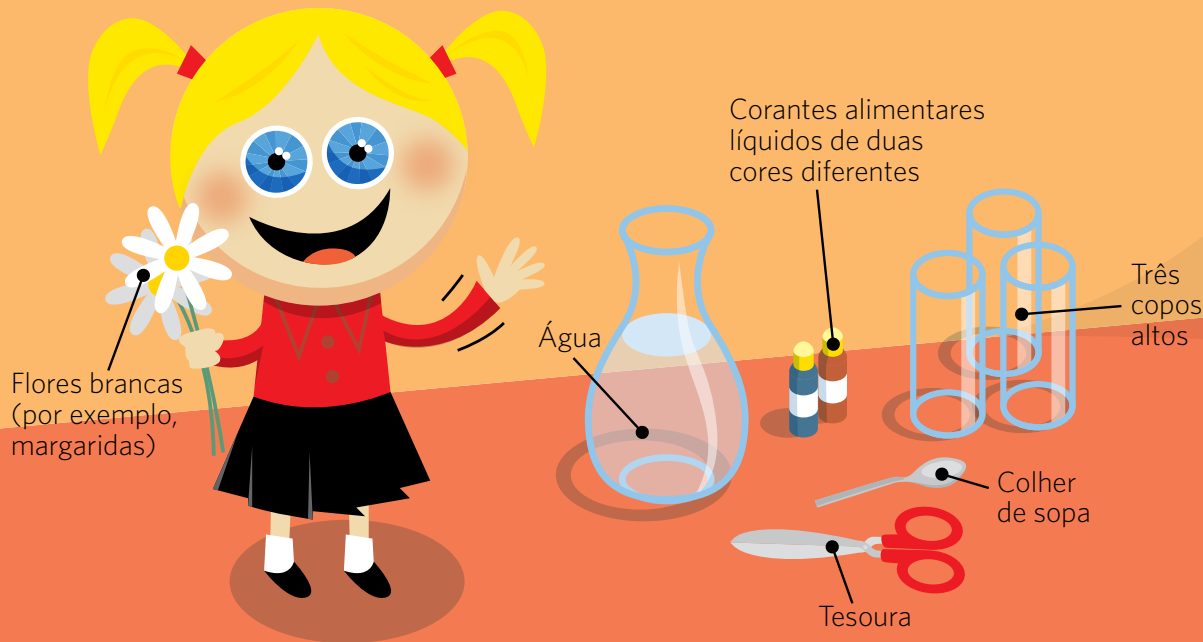


Como chega a água às pétalas de uma flor?

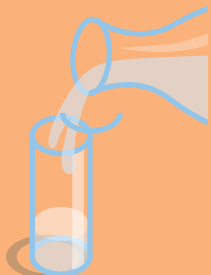
Porque é que se colocam as flores em jarras com água? Já pensaste como circula a água nas plantas? Faz esta experiência para ficares a conhecer melhor as plantas.



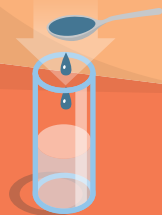
O QUE FAZER:

EXPERIÊNCIA 1

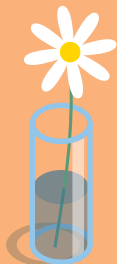
- 1 Coloca água até meio do copo.



Adiciona uma colher de sopa de um dos corantes.



- 2 Põe uma flor no copo.



? O que vai acontecer à água corada e às pétalas da flor?

Observa o que acontece passadas algumas horas.

EXPERIÊNCIA 2

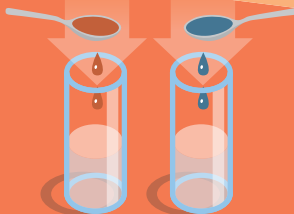
- 1 Faz um corte ao longo do caule de uma flor dividindo-o em duas hastes como mostra a figura. Não cortes até à flor.



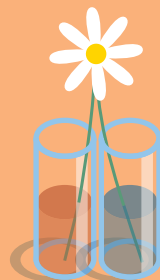
Enche dois copos até meio com água.



- 2 Coloca num copo uma colher de sopa com corante alimentar. No outro copo, usa uma colher de sopa com corante de outra cor.



- 3 Mergulha cada uma das hastes do caule em copos diferentes, como mostra a figura.



? O resultado desta experiência será diferente da anterior?

Observa o que acontece passadas algumas horas.

O QUE ACONTECE:

NA EXPERIÊNCIA 1:

As pétalas ficaram coloridas. O caule distribui a água e os nutrientes pelas diferentes partes da planta, levando o corante até às pétalas.

NA EXPERIÊNCIA 2:

As pétalas ficaram coloridas com as duas cores, em diferentes zonas. A água e os nutrientes são distribuídos pelos diferentes canais que constituem o caule, chegando a zonas diferentes das pétalas.

MAIS EXPERIÊNCIAS:

Experimenta utilizar outro tipo de flores. Experimenta variar o comprimento do caule. Obtiveste o mesmo resultado em todos eles?

PARA SABER MAIS:

www.pavconhecimento.pt